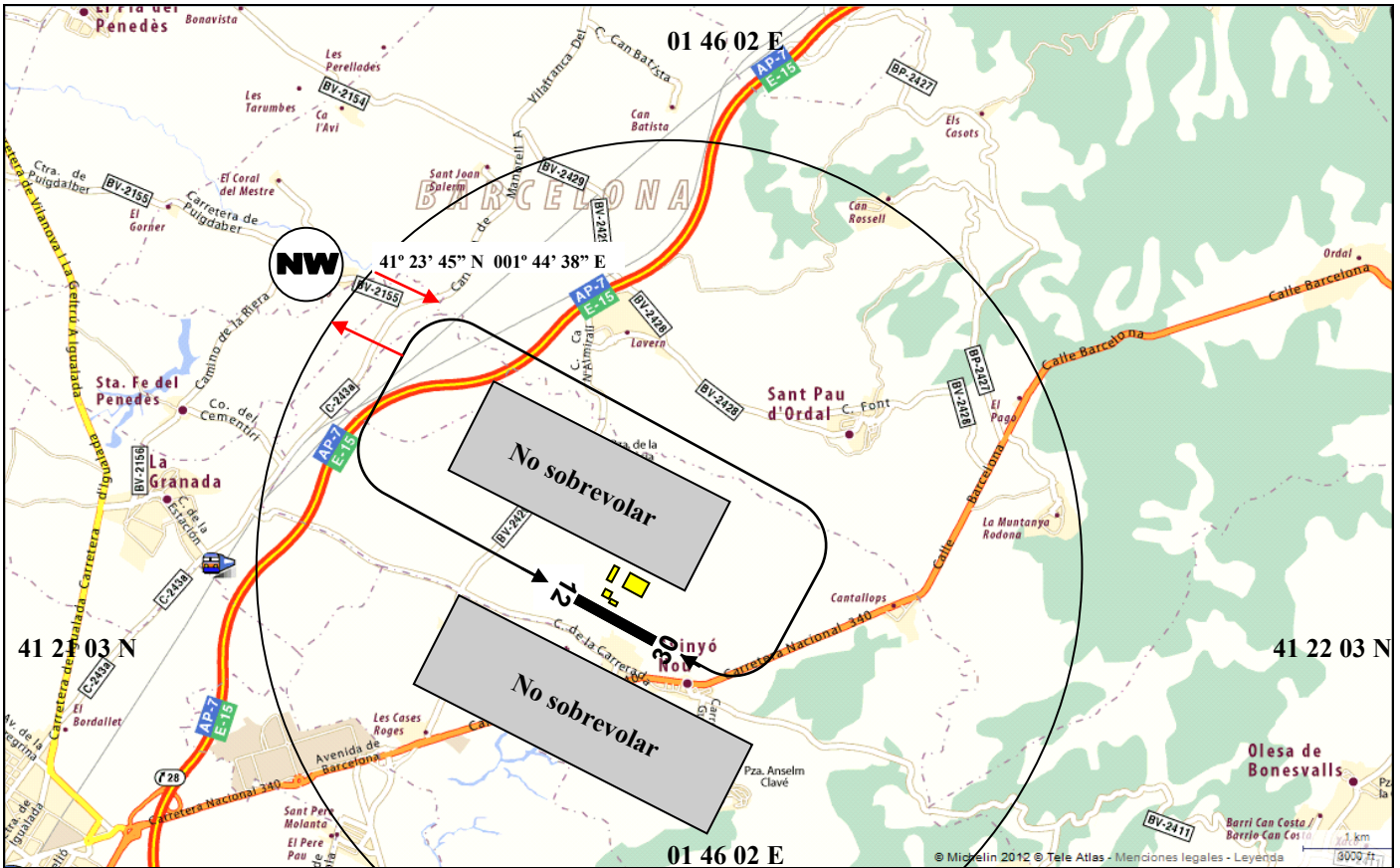


CARTA DE APROXIMACIÓN
VISUAL / NO OFICIAL

ELEV AD
826' (252M)

INFORMACIÓN
DE TRÁFICO
Radio 129.975
BCN 127.700

AVINYONET DEL PENEDÈS
BARCELONA
AIRBET



RWY	QFU	Dimensión	Superficie	TODA	ASDA	LDA
12	12	400	Asfalto	480	480	400
30	30	400	Asfalto	480	480	480

PROCEDIMIENTOS:

• **LLEGADAS**

Las aeronaves con destino Avinyonet notificarán sus intenciones y posición 3 min. antes de alcanzar el corredor **NW**. Las aproximaciones se realizarán desde el corredor **NW** a la vertical de pista a 1000 ft AGL para comprobar la pista en servicio e incorporarse al circuito en el NE de tráfico correspondiente.

• **SALIDAS**

Todas las aeronaves abandonarán el circuito por el corredor **NW**.

• **OBSERVACIONES**

Aeródromo en espacio aéreo controlado. Para entrar o salir del espacio aéreo por el corredor **NW**, **NO es necesario PLAN DE VUELO**.

El uso de radio es obligatorio.

Las comunicaciones se efectuarán en 129.975 y se mantendrá en escucha 127.700

• **AVISOS**

Prestar atención a la línea de alta tensión que hay en la cabecera 30.

Se evitará sobrevolar las poblaciones colindantes.

PROCEDURES:

• **ARRIVALS**

Aircraft bound for Avinyonet shall report their intentions and position 3 mins., before reaching corridor **NW**. The approaches are made flying over the corridor **NW** to vertical runway at 1800' MSL to check the runway in service and join the NE aerodrome traffic circuit.

• **DEPARTURES**

All aircraft exit the circuits via corridor **NW**.

• **REMARKS**

Airfield in aerial controlled space. For entry and exit of aerial space controlled by corridor **NW**. **FLIGHT PLAN is not necessary**.

Radio use is compulsory.

The communications shall be made on 129.975 and you keep listening on 127.700

• **OBSERVATIONS AND WARNINGS**

Danger of high voltage line at the end of the runway 30.

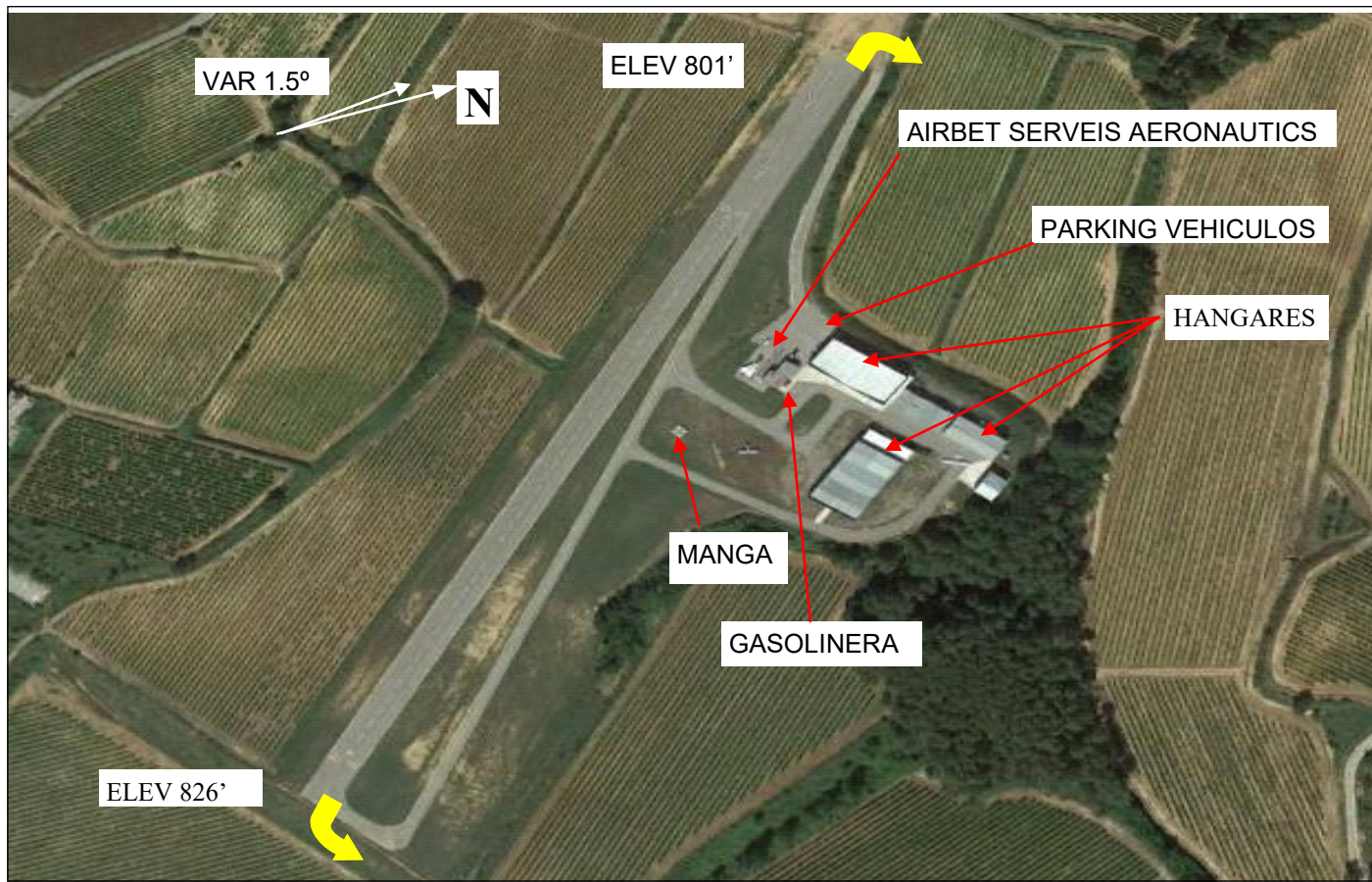
Avoid flying over built areas.

PLANO DE AERÓDROMO
VISUAL / NO OFICIAL

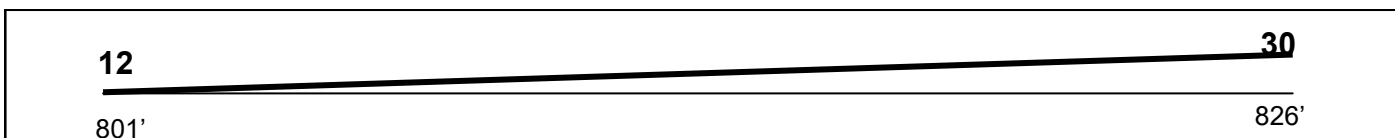
ELEV AD: 826' (252M)
LAT : 41° 22' 03" N
LONG : 01° 46' 02" E

INFORMACIÓN
DE TRÁFICO
Radio 129.975
BCN 127.700

AVINYONET DEL PENEDÈS
BARCELONA
AIRBET



Pendiente de pista / Runway incline



SERVICIOS:

Club social y bar climatizado con terraza exterior.
Conexión Wifi free, TV, servicio meteorológico.
Escuela ULM y AUTOGIRO, venta de ulm y autogiros.
Posibilidad de hangarar aeronaves de paso. Gasolina 95SP.
Servicio de mantenimiento y reparación.
Piscina Municipal en Sant Cugat a 800 metros.
Posibilidad de acampada en el mismo aeródromo.
A 35 Km de Barcelona

HORARIO :

De Lunes a Sábado de 7:00 a 18:00

CONTACTO:

Tel.: 697 299 928 - 667 748 145

E-Mail: airbet@airbet.net

TASAS:

ULM 3 ejes, autogiro y pendular sin tasas de aterrizaje
VLA: 10.00€
Helicópteros; 15.00€
Parking exterior sin cargo
Parking en hangar 15.00€ dia

SERVICES:

Social Club and air conditioned bar with terrace outside.
Free wifi connection , TV, Weather service.
ULM and Gyrocopter school , sale of ulm and gyrocopters.
Possibility of hangar for aircraft in transit. Petrol 95SP.
Maintenance and repair service.
Swimming pool in Sant Cugat at 800 m.
Possibility of camping in the same airfield.
At 35 Km from Barcelona

SCHEDULE :

Monday to Sunday from 7:00 to 18:00

CONTACT:

Phone.: 697 299 928 - 667 748 145

E-Mail: airbet@airbet.net

TAXES:

ULM 3 axles, gyrocopter and trikes free taxes for landing
VLA: 10.00€
Helicopters; 15.00€
Parking outside free
Parking in hangar 15.00€ day

Renuncia: esta carta **no es oficial**. Se ha realizado de forma manual y puede contener errores, inexactitudes u omisiones. Utilícela bajo su responsabilidad. El autor no se responsabiliza de los perjuicios que puedan ser causados por su utilización.

Disclaimer: This chart **is not official**. It was prepared manually and may contains errors inaccuracies or omissions. Use at your own risk. The owner takes no responsibility for any damages that may be caused by its use.