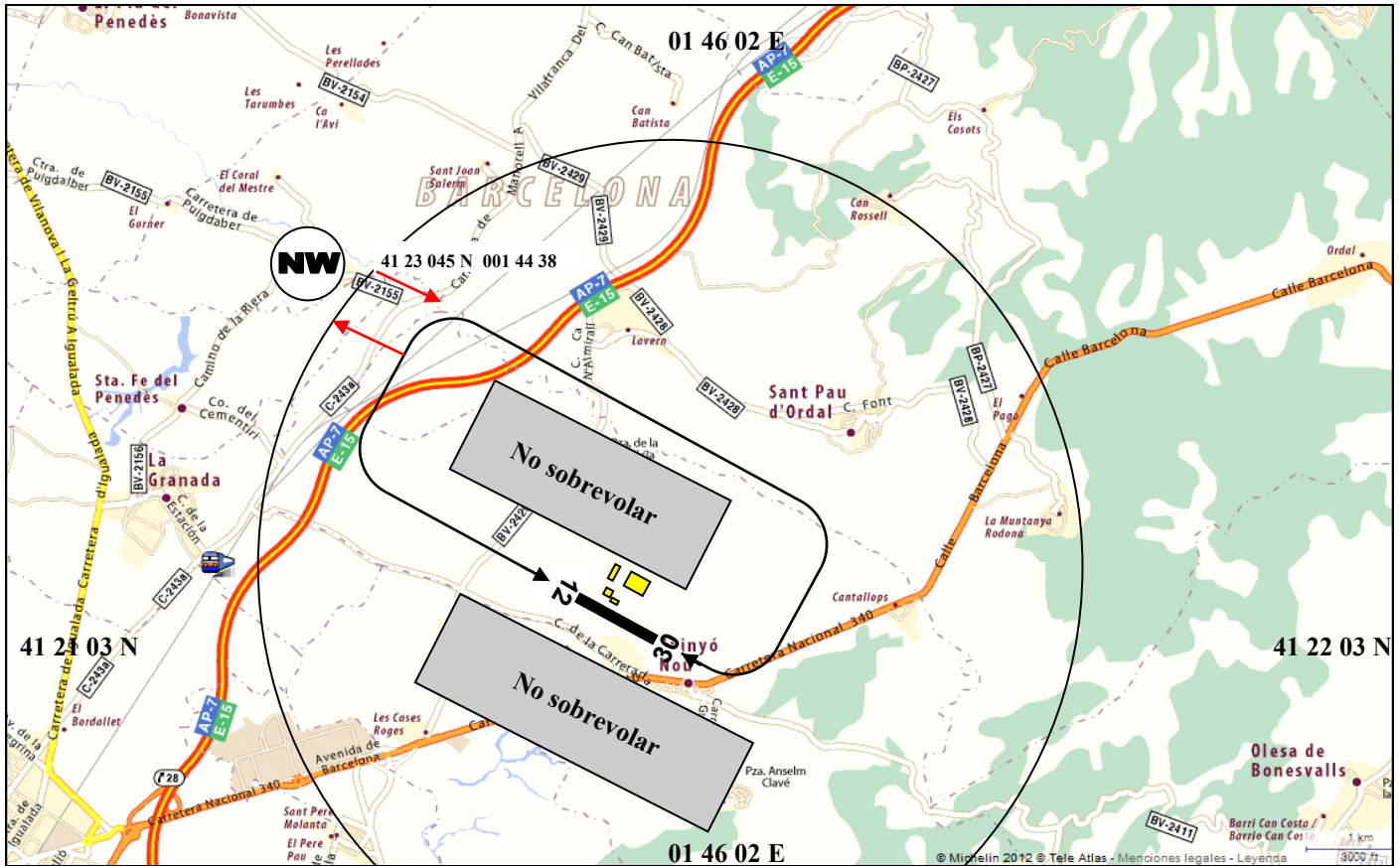


CARTA DE APROXIMACIÓN  
VISUAL / NO OFICIAL

ELEV AD  
826' (252M)

INFORMACIÓN  
DE TRÁFICO  
Radio 129.975  
BCN 127.700

AVINYONET DEL PENEDÈS  
BARCELONA  
AIRBET



RWY	QFU	Dimensión	Superficie	TODA	ASDA	LDA
12	12	400	Asfalto	480	480	400
30	30	400	Asfalto	480	480	480

**PROCEDIMIENTOS:**

• **LLEGADAS**

Las aeronaves con destino Avinyonet notificarán sus intenciones y posición 3 min. antes de alcanzar el corredor **NW**. Las aproximaciones se realizarán desde el corredor **NW** a la vertical de pista a 1800' MSL para comprobar la pista en servicio e incorporarse al circuito NE de tráfico correspondiente.

• **SALIDAS**

Todas las aeronaves abandonarán el circuito por el corredor **NW**.

• **OBSERVACIONES**

Aeródromo en espacio aéreo controlado. Para entrar o salir del espacio aéreo por el corredor NW es necesario PLAN DE VUELO. Dicho Plan de Vuelo puede realizarse por teléfono a OPERACIONES DE BARCELONA tel. 932983798. El uso de radio es obligatorio. Las comunicaciones se efectuarán en 129.975 y se mantendrá en escucha 127.700.

• **AVISOS**

Prestar atención a la línea de alta tensión que hay en la cabecera 30. Se evitará sobrevolar las poblaciones colindantes.

**PROCEDURES:**

• **ARRIVALS**

Aircraft bound for Avinyonet shall report their intentions and position 3 mins., before reaching corridor **NW**. The approaches are made flying over the corridor **NW** to vertical runway at 1800' MSL to check the runway in service and join the NE aerodrome traffic circuit.

• **DEPARTURES**

All aircraft exit the circuits via corridor **NW**.

• **REMARKS**

Airfield in aerial controlled space. For entry and exit of aerial space controlled by corridor NW. FLIGHT PLAN is necessary. Said Flight Plan can be made by phone at OPERATIONS OF BARCELONA Phone. 0034932983798. Radio use is compulsory. The communications shall be made on 129.975 and you keep listening on 127.700.

• **OBSERVATIONS AND WARNINGS**

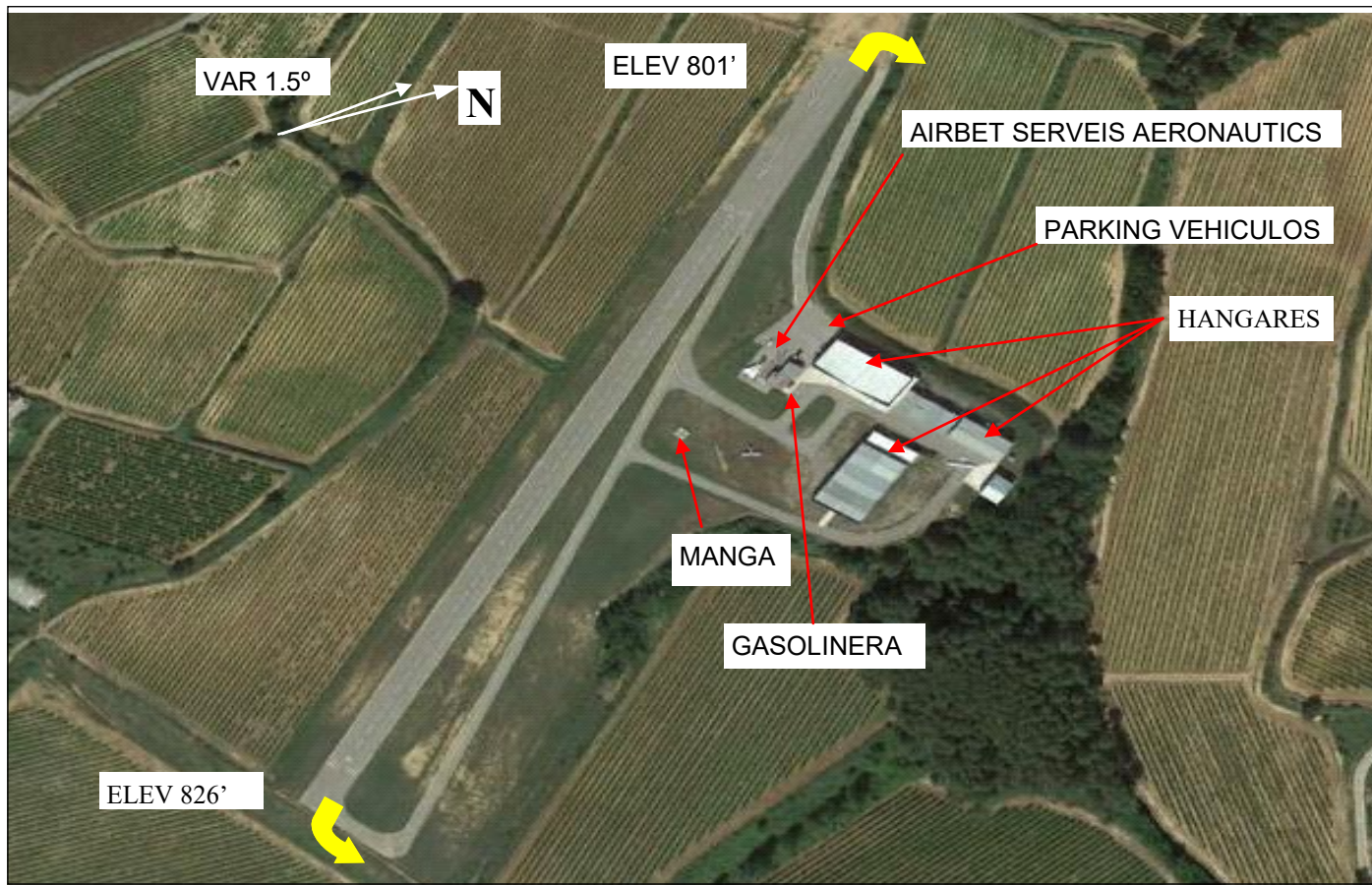
Danger of high voltage line at the end of the runway 30. Avoid flying over built areas.

PLANO DE AERÓDROMO  
VISUAL / NO OFICIAL

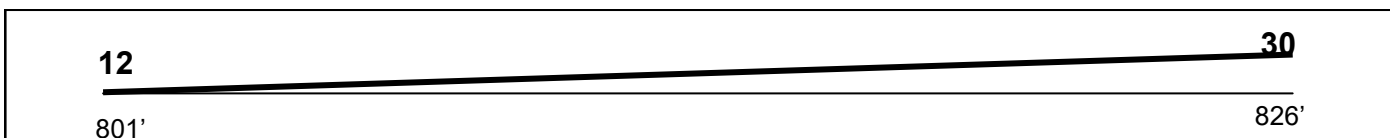
ELEV AD: 826' (252M)  
LAT : 41 22 03 N  
LONG : 01 46 02 E

INFORMACIÓN  
DE TRÁFICO  
Radio 129.975  
BCN 127.700

AVINYONET DEL PENEDÈS  
BARCELONA  
AIRBET



### Pendiente de pista / Runway incline



#### SERVICIOS:

Club social y bar climatizado con terraza exterior.  
Conexión Wifi free, TV, servicio meteorológico.  
Escuela ULM y AUTOGIRO, venta de ulm y autogiros.  
Posibilidad de hangarar aeronaves de paso. Gasolina 95SP.  
Servicio de mantenimiento y reparación.  
Piscina Municipal en Sant Cugat a 800 metros.  
Posibilidad de acampada en el mismo aeródromo.  
A 35 Km de Barcelona

#### HORARIO :

De Lunes a Sábado de 7:00 a 18:00

#### CONTACTO:

Tel.: 697 299 928 - 667 748 145

E-Mail: [airbet@airbet.net](mailto:airbet@airbet.net)

#### TASAS:

ULM 3 ejes, autogiro y pendular sin tasas de aterrizaje  
VLA: 10.00€  
Helicópteros; 15.00€  
Parking exterior sin cargo  
Parking en hangar 15.00€ dia

#### SERVICES:

Social Club and air conditioned bar with terrace outside.  
Free wifi connection , TV, Weather service.  
ULM and Gyrocopter school , sale of ulm and gyrocopters.  
Possibility of hangar for aircraft in transit. Petrol 95SP.  
Maintenance and repair service.  
Swimming pool in Sant Cugat at 800 m.  
Possibility of camping in the same airfield.  
At 35 Km from Barcelona

#### SCHEDULE :

Monday to Sunday from 7:00 to 18:00

#### CONTACT:

Phone.: 697 299 928 - 667 748 145

E-Mail: [airbet@airbet.net](mailto:airbet@airbet.net)

#### TAXES:

ULM 3 axles, gyrocopter and trikes free taxes for landing  
VLA: 10.00€  
Helicopters; 15.00€  
Parking outside free  
Parking in hangar 15.00€ day

Renuncia: esta carta **no es oficial**. Se ha realizado de forma manual y puede contener errores, inexactitudes u omisiones. Utilícela bajo su responsabilidad. El autor no se responsabiliza de los perjuicios que puedan ser causados por su utilización.

Disclaimer: This chart **is not official**. It was prepared manually and may contains errors inaccuracies or omissions. Use at your own risk. The owner takes no responsibility for any damages that may be caused by its use.